

Die Suite Rosenkavalier

Das außergewöhnliche Ferienzuhaus



- Rosenhof-Verwöhnspension „Tischlein-Deck-Dich“ Frühstück vom Büffet, Wanderjause oder Mittags-suppentopf, Nachmittagsbüffet, 4-Gang-Wahlmenü mit Salatbüffet, alkoholfreie Erfrischungsgetränke, Tee- und Kaffeebüffet bis 18.00 h, Eiszeit für die Kinder, Mineralwasser und Apfelschorle für Ihre Minibar Erwachsene und Kinder über 12 Jahre € 54,00 pro Person
- Kinder bis 2 Jahre sind Gäste des Hauses
- Kinder von 3-5 Jahre € 22,00
- Kinder von 6-11 Jahre € 32,00



Die Preise verstehen sich pro Übernachtung

- Für 4 Personen
- Jede weitere Person € 35,00
- Kinder bis 3 Jahre kostenlos
- Inkl. Wäsche, Strom, Heizung, Kaminservice (perfekt gelagertes Holz für den Kachelofen)
- Täglicher Handtuchwechsel, Bettwäschewechsel auf Wunsch
- Tägliche Reinigung der Suite (ausgenommen die Küche)
- Inkl. Bergbahnticket (nur im Sommer! Sie erleben ohne Zusatzkosten die Bergbahnen Nebelhorn, Fellhorn, Söllereck, Kanzelwand, Walmendigerhorn, Ifen, Heuberg und Zaferna; bitte beachten Sie die Betriebszeiten)
- Inkl. Nutzung aller hoteleigenen Einrichtungen (Schwimmbad, Saunen, Fitnessraum, Solarium, Bibliothek u.v.m.) und Angebote, auch Kinderbetreuung (bei Teilnahme am Kinderstammtisch verrechnen wir € 7,00), Gesund&Vital-, sowie Aktiv-, Wellnessangebote im Rahmen des Wochenprogramms.

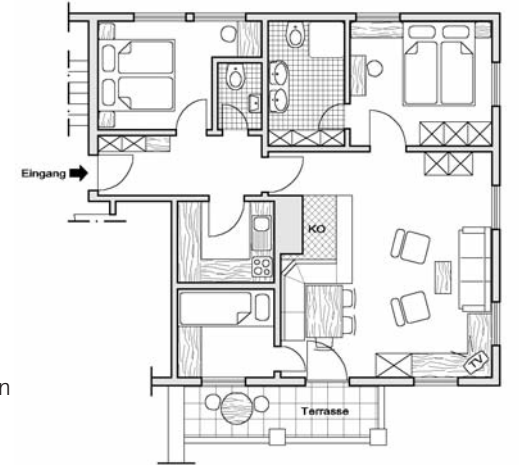
- Verleih von Rucksack, Wanderstöcken, Trinkflaschen, Regenschirmen, Rücken-tragen, Babyjoggern, Rodel und Bobs
- Frisches Bergquellwasser, belebt nach der Grandermethode
- Mit der Allgäu Walser Card nutzen Sie den Walserbus auf allen Linien im Tal kostenlos!

Separat verrechnen wir

- Kurtaxe derzeit € 2,30 pro Person (ab 14 Jahre)/Übernachtung
- Endreinigung € 60,00

Extras

- Wellness- und Beautybehandlungen
- Brötchen-Service
- Frühstück vom Büffet € 14,50 pro Person, Kinder bis 2 Jahre sind Gäste des Hauses
- Kinder von 3-11 Jahre € 7,00



Die Suite Rosenkavalier, ca. 70m², im Landhaus Bergrose (ca. 80 Meter vom Stammhaus entfernt) mit zwei Doppelbett-Schlafzimmern, kleinem Jugendzimmer, Wohnzimmer mit Kachelofen und Tagesbett, TV, Badezimmer mit DU/WC, separates Tages-WC, Ferienküche mit Elektroherd, Spülmaschine, Mikrowelle, Wasserkocher, Filterkaffeemaschine, Geschirr, Gläser, Küchenwäsche, Spülmittel und Balkon ist mit behaglichen Landhausmöbeln eingerichtet, gut geeignet für 3-5 Personen. Nutzen Sie das Schlafsofa im Wohnzimmer auch für 7 Personen.

Saisonzeiten – Preis-Übersicht

	Mi	Do	Fr	Sa	So	Mo	Di	Mi	Do	Fr	Sa	So	Mo	Di	Mi	Do	Fr	Sa	So	Mo	Di	Mi	Do	Fr	Sa	So	Mo	Di	Mi	Do					
Dez.'11																																			
Jan.'12					1	2	3	4	5	6	7	8	9	10	11	12	13	14	15	16	17	18	19	20	21	22	23	24	25	26	27	28	29	30	31
Feb.'12	1	2	3	4	5	6	7	8	9	10	11	12	13	14	15	16	17	18	19	20	21	22	23	24	25	26	27	28	29	30	31				
März '12					1	2	3	4	5	6	7	8	9	10	11	12	13	14	15	16	17	18	19	20	21	22	23	24	25	26	27	28	29	30	31
April '12					1	2	3	4	5	6	7	8	9	10	11	12	13	14	15	16	17	18	19	20	21	22	23	24	25	26	27	28	29	30	
Mai '12																																			
Juni '12																																			
Juli '12																																			
Aug.'12																																			
Sep.'12																																			
Okt.'12																																			
Nov.'12																																			

Saisonzeiten	Tag	1 Woche 7 ÜN	2 Wochen 14 ÜN
Winter A	15.12.-22.12.2011	190,00	1.330,00
Winter B	22.12.-07.01.2012	190,00	1.330,00
Sommer A	07.01.-11.02.2012	222,00	1.554,00
Sommer B	11.02.-03.03.2012	222,00	1.554,00
Sommer A	19.05.-07.07.2012	170,00	1.190,00
Sommer B	07.07.-08.09.2012	170,00	1.190,00
Sommer A	08.09.-06.10.2012	170,00	1.190,00
Sommer B	06.10.-20.10.2012	170,00	1.190,00
Winter A	03.03.-14.04.2012	222,00	1.554,00