

# Die Suite Rosenkönigin

Im Landhaus Bergkristall



Ein Wohnraum ist die neue „Suite Rosenkönigin“. Mit 150 m<sup>2</sup> Wohnfläche ist sie ideal für Familien und Genießer. 2 Schlafzimmer, Wohnraum mit Esstisch, vollausgestattete Küche mit E-Herd, Spülmaschine, Backofen, Mikrowelle, Weinklimaschrank, Wasserkocher, Filterkaffeemaschine, Geschirr, Gläser, Küchenwäsche, Spülmittel und Kochgeschirr. Ein kuscheliges Wohnzimmer, geräumiges Bad mit Badewanne und separater Dusche, Tages-WC, Physiotherm Infrarotkabine und einen Wellness-Wintergarten mit Hängesesseln zum Entspannen. Bestens geeignet für 4 Personen. Nutzen Sie die Schlafsofas in den Schlafzimmern auch bis zu 6 Personen.

**Nichtraucher, keine Haustiere!**

- Rosenhof-Verwöhnspension „Tischlein-Deck-Dich“ Frühstück vom Büffet, Wanderjause oder Mittags-suppentopf, Nachmittagsbüffet, 4-Gang-Wahlmenü mit Salatbüffet, alkoholfreie Erfrischungsgetränke, Tee- und Kaffeebüffet bis 18.00 h, Eiszeit für die Kinder, Mineralwasser und Apfelschorle für Ihre Minibar Erwachsene und Kinder über 12 Jahre € 54,00 pro Person
- Kinder bis 2 Jahre sind Gäste des Hauses
- Kinder von 3-5 Jahre € 22,00
- Kinder von 6-11 Jahre € 32,00

### Die Preise verstehen sich pro Übernachtung

- Für 4 Personen
- Jede weitere Person € 35,00
- Kinder bis 3 Jahre kostenlos
- Inkl. Wäsche, Strom, Heizung, Kaminservice (perfekt gelagertes Holz für den Kachelofen)
- Täglicher Handtuchwechsel, Bettwäschewechsel auf Wunsch
- Tägliche Reinigung der Suite (ausgenommen die Küche)
- Inkl. 1 Einzelgaragenstellplatz
- Inkl. Bergbahnticket (nur im Sommer! Sie erleben ohne Zusatzkosten die Bergbahnen Nebelhorn, Fellhorn, Söllereck, Kanzelwand, Walmendigerhorn, Ifen, Heuberg und Zaferna; bitte beachten Sie die Betriebszeiten)
- Inkl. Nutzung aller hoteleigenen Einrichtungen (Schwimmbad, Saunen, Fitnessraum, Solarium, Bibliothek u.v.m.) und Angebote, auch Kinderbetreuung (bei Teilnahme am Kinderstammtisch verrechnen wir € 7,00), Gesund&Vital-, sowie Aktiv-, Wellnessangebote im Rahmen des Wochenprogramms.

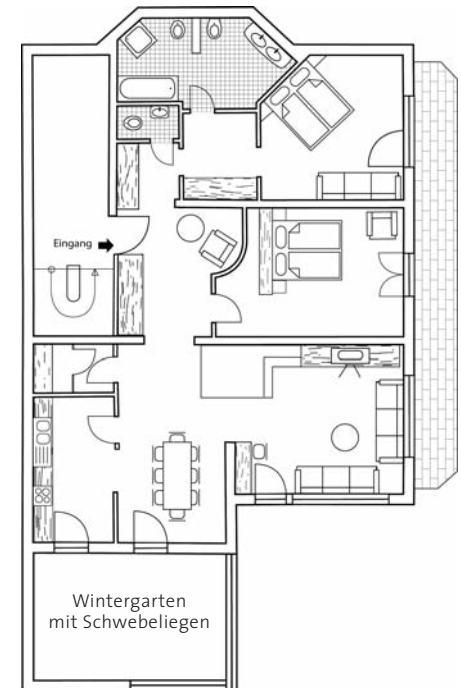
- Verleih von Rucksack, Wanderstöcken, Trinkflaschen, Regenschirmen, Rücken-tragen, Babyjoggern, Rodel und Bobs
- Frisches Bergquellwasser, belebt nach der Grandermethode
- Mit der Allgäu Walser Card nutzen Sie den Walserbus auf allen Linien im Tal kostenlos!

### Separat verrechnen wir

- Kurtaxe derzeit € 2,30 pro Person (ab 14 Jahre)/Übernachtung
- Endreinigung € 60,00

### Extras

- Wellness- und Beautybehandlungen
- Brötchen-Service
- Frühstück vom Büffet € 14,50 pro Person, Kinder bis 2 Jahre sind Gäste des Hauses
- Kinder von 3-11 Jahre € 7,00



## Saisonzeiten – Preis-Übersicht

	Mi	Do	Fr	Sa	So	Mo	Di	Mi	Do	Fr	Sa	So	Mo	Di	Mi	Do	Fr	Sa	So	Mo	Di	Mi	Do	Fr	Sa	So	Mo	Di	Mi	Do					
Dez.'11																																			
Jan.'12					1	2	3	4	5	6	7	8	9	10	11	12	13	14	15	16	17	18	19	20	21	22	23	24	25	26	27	28	29	30	31
Feb.'12	1	2	3	4	5	6	7	8	9	10	11	12	13	14	15	16	17	18	19	20	21	22	23	24	25	26	27	28	29	30	31				
März '12																																			
April '12																																			
Mai '12																																			
Juni '12																																			
Juli '12																																			
Aug.'12																																			
Sep.'12																																			
Okt.'12																																			
Nov.'12																																			

Saisonzeiten	Tag	1 Woche 7 ÜN	2 Wochen 14 ÜN
Winter A	15.12.-22.12.2011 07.01.-11.02.2012 03.03.-14.04.2012	290,00	2.030,00
Winter B	22.12.-07.01.2012 11.02.-03.03.2012	330,00	4.290,00
Sommer A	19.05.-07.07.2012 08.09.-06.10.2012 20.10.-03.11.2012	250,00	1.750,00
Sommer B	07.07.-08.09.2012 06.10.-20.10.2012	290,00	2.030,00