

Kurzübersicht Sommer 2012

P **Rosenhof-Flatrate**
19.-26. Mai und 9.-16. Juni '12

Sie haben die freie Kategorie-Wahl und bezahlen in allen Zimmern jeweils € 567,00 pro Erwachsener/Woche bei An- und Abreise am Samstag, Kinderfestpreis € 98,00/Woche. Je früher Sie buchen, desto größer die Auswahl!

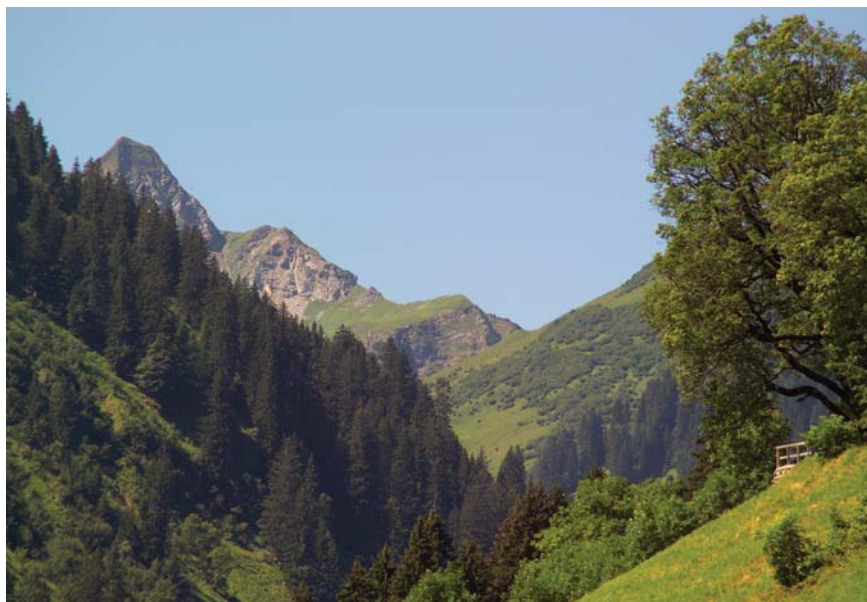
Kleinkinderbetreuung im Sommer 2012

für Kinder ab 18 Monate an 4 x 3 Std. pro Woche

- vom 26. Mai bis 02. Juni 2012
- vom 16. Juni bis 30. Juni 2012
- vom 08. September bis 06. Oktober '12

Vorhang auf für Theater im Urlaub!

Hast Du Lust, mit uns auf eine abenteuerlicher Reise in die Welt des Theaters, der Phantasie und der Geschichten zu gehen? Theaterspielen hat die wunderbare Kraft, dass man sich selbst neu erleben, ausprobieren und in alles verwandeln kann, was man sich wünscht. Gemeinsam mit den Profis von „Theater im Urlaub“, einer richtigen Schauspielerin und einer Theaterpädagogin, erlebt und spielt Ihr Euer gemeinsames Theaterstück. Ihr sammelt Szenen und Figuren, daraus entsteht dann mit viel Spaß und



fasst ca. 18 Std. in der Woche (= ca. 3 Std. täglich), also bleibt für den gemeinsamen Familienurlaub noch viel Zeit!

Alle Termine 2012:

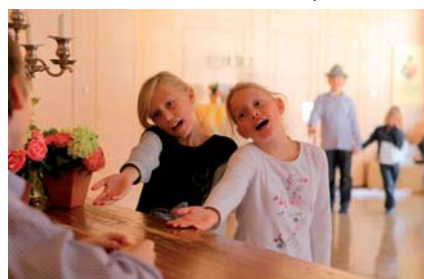
- 07. bis 14. Juli 2012
- 25. August bis 01. September 2012
- 29. September bis 06. Oktober 2012



Gipfel für Genießer!

Ab 1 Woche im Preis inbegriffen:

das Bergbahn-Ticket für die Nutzung der Bergbahnen Walmendinger-, Kanzelwand-, Söllereck, Nebelhornbahn, Heuberg- und Zaferna. Keine Einschränkung, auch **täglich mehrmals nutzbar!**



Kreativität Euer eigenes Stück, das Ihr dann bei der Welturaufführung und einer tollen Premierenfeier Eurer Familie und Gästen präsentiert!

Das Programm ist ideal geeignet für Kinder von 6 bis ca. 15 Jahren und um-

P Kleine Gäste - kleine Preise!

Kinderfestpreis in der Saison C
Kinderfestpreis bei Mindestaufenthalt von 7 Übernachtungen € 14,00/Tag!

Kinderfestpreis in der Saison B
Kinderfestpreis bei Mindestaufenthalt von 7 Übernachtungen € 29,00/Tag für Kinder ab Jahrgang 2006 (6 Jahre).

Saisonzeiten Sommer 2012

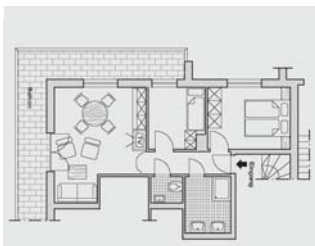
Mai '12	19	20	21	22	23	24	25	26	27	28	29	30	31
Juni '12	1	2	3	4	5	6	7	8	9	10	11	12	13
Juli '12	1	2	3	4	5	6	7	8	9	10	11	12	13
Aug. '12	1	2	3	4	5	6	7	8	9	10	11	12	13
Sep. '12	1	2	3	4	5	6	7	8	9	10	11	12	13
Okt. '12	1	2	3	4	5	6	7	8	9	10	11	12	13
Nov. '12	1	2	3										

Sommer A
07.07.-01.09.12
06.10.-20.10.12

Sommer B
26.05.-09.06.12
23.06.-07.07.12
01.09.-08.09.12
29.09.-06.10.12
20.10.-03.11.12

Sommer C
19.05.-26.05.12
09.06.-23.06.12
08.09.-29.09.12

Die Grundrisse und Bilder sind Beispiele für die jeweiligen Kategorien, Abweichungen sind möglich und wahrscheinlich. Die Preise verstehen sich jeweils pro Person und Übernachtung bei 2 vollzahlenden Personen im Zimmer/App./Suite mit den 77 Rosenhof-Inclusives und dem Kulinarium „Tischlein-Deck-Dich“ – soooooo viel inklusive! Die Ortstaxe von derzeit EUR 2,50 pro Person/Nacht (ab dem 14. Lebensjahr) wird separat berechnet.



7 Ifen

Zi. Nr. 72, 73, 74, 75

3-Raum-Suite im Haus Stefanie, ca. 50m², Schlafzimmer, Kinderzimmer mit Etagenbett, Wohnzimmer, DU/WC, Balkon.
Gut geeignet für 3-4 Personen.

Saisonzeiten	Tag	ab 7 Tage
Sommer A	118,00	113,00
Sommer B	114,00	103,00
Sommer C	109,00	99,00



8 Rosenzauber

Zi. Nr. 106, 109

Suite im Rosenhof-Chalet, ca. 50m² mit Schlafzimmer, Wohnzimmer mit Tagesbett (einmal nur mit Sichtschutz getrennt) 2 x TV, Minibar, großzügiges Badezimmer, WC/Bidet, geschützter Sonnenbalkon mit Blick in die Berge.
Gut geeignet für 2-4 Personen.
Keine Haustiere!

Saisonzeiten	Tag	ab 7 Tage
Sommer A	115,00	110,00
Sommer B	111,00	100,00
Sommer C	106,00	96,00

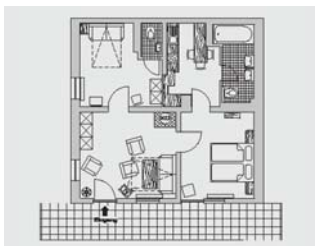


9 Wildrose

Zi. Nr. 21, 45

2-Raum Suite im Stammhaus, ca. 50m², Doppelzimmer mit Sitzecke, Jugendzimmer, Bad/WC, Balkon bzw. Terrasse, Minibar.
Zi. Nr. 45 keine Haustiere!

Saisonzeiten	Tag	ab 7 Tage
Sommer A	113,00	108,00
Sommer B	109,00	98,00
Sommer C	104,00	94,00



10 Ifen

Zi. Nr. 80

3-Raum-Suite im Rosenhof-Hütle, ca. 50m², Schlafzimmer, Kinderzimmer, Wohnzimmer, Bad/WC, Ferienküche, Terrasse.
Gut geeignet für 3-4 Personen.

Saisonzeiten	Tag	ab 7 Tage
Sommer A	113,00	108,00
Sommer B	109,00	98,00
Sommer C	104,00	94,00



11 Alpenrose

Zi. Nr. 104, 107

2-Raum Suite im Rosenhof-Chalet, ca. 50m², Schlafzimmer, Wohnzimmer mit Tagesbett, Bad/WC/ Bidet, Balkon, Minibar, 2 x TV, mit exklusiven Landhausmöbeln eingerichtet.
Ideal geeignet für 2-3 Personen.
Keine Haustiere!

Saisonzeiten	Tag	ab 7 Tage
Sommer A	113,00	108,00
Sommer B	109,00	98,00
Sommer C	104,00	94,00

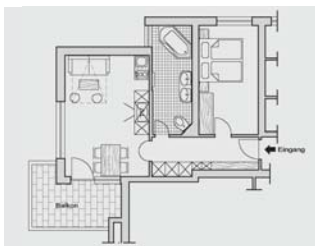


12 Classic

Zi. Nr. 22, 32, 42, 105 und 108

Geräumiges Doppelzimmer im Stammhaus/Rosenhof-Chalet, ca. 40m², Sitzecke, DU/WC oder BAD/WC, Sonnenbalkon oder -terrasse mit herrlichem Bergblick, Minibar.
Ideal geeignet für 2 Personen.
Keine Haustiere (außer Zi. Nr. 32)!

Saisonzeiten	Tag	ab 7 Tage
Sommer A	108,00	103,00
Sommer B	104,00	93,00
Sommer C	100,00	90,00



13 Widderstein

Zi. Nr. 25, 43 und 52

2-Raum-Familienzimmer im Stammhaus, ca. 40m², mit Schlafzimmer, Wohnzimmer mit Tagesbetten, DU oder Bad/WC, Ferienküche, Sonnenbalkon oder -terrasse.
Ideal geeignet für 2-4 Personen.
Zi. Nr. 43, 52 keine Haustiere!

Saisonzeiten	Tag	ab 7 Tage
Sommer A	108,00	103,00
Sommer B	104,00	93,00
Sommer C	100,00	90,00

Die Grundrisse und Bilder sind Beispiele für die jeweiligen Kategorien, Abweichungen sind möglich und wahrscheinlich.

Die Preise verstehen sich jeweils pro Person und Übernachtung bei 2 vollzahlenden Personen im Zimmer/App./Suite mit den 77 Rosenhof-Inclusives und dem Kulinarium „Tischlein-Deck-Dich“ – soooooo viel inklusive!

Die Ortstaxe von derzeit EUR 2,50 pro Person/Nacht (ab dem 14. Lebensjahr) wird separat berechnet.

Saisonzeiten Sommer 2012

Sommer A
07.07.-01.09.12
06.10.-20.10.12

Sommer B
26.05.-09.06.12
23.06.-07.07.12
01.09.-08.09.12
29.09.-06.10.12
20.10.-03.11.12

Sommer C
19.05.-26.05.12
09.06.-23.06.12
08.09.-29.09.12



14 Widderstein
Zi. Nr. 103

2-Raum-Familienzimmer im Rosenhof-Chalet, ca. 40m², mit Schlafzimmer, Wohnzimmer mit Tagesbetten, DU/WC, Ferienküche und geschützte Sonnenterrasse mit direktem Ausgang in den Garten.
Ideal geeignet für 2-4 Personen.

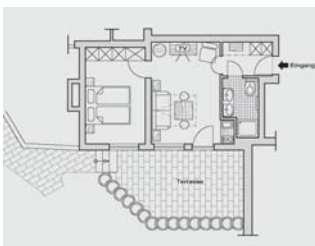
Saisonzeiten	Tag	ab 7 Tage
Sommer A	107,00	102,00
Sommer B	103,00	92,00
Sommer C	99,00	89,00



15 Rosenstraße mit Kinderzimmer
Zi. Nr. 102

Doppelzimmer mit separatem Jugendzimmer im Rosenhof-Chalet, ca. 30m², Sitzecke, DU/WC, Minibar, Sonnenterrasse mit großartigem Bergblick und direktem Ausgang in den Garten.
Ideal geeignet für 2-3 Personen.

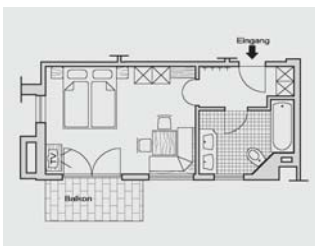
Saisonzeiten	Tag	ab 7 Tage
Sommer A	107,00	102,00
Sommer B	103,00	92,00
Sommer C	99,00	89,00



16 Bergrösle
Zi. Nr. 11

2-Raum-Familienzimmer im Stammhaus, ca. 35m², mit Schlafzimmer mit Himmelbett, Wohnzimmer mit Tagesbett, DU/WC, Ferienküche, Sonnenterrasse mit direktem Ausgang in den herrlichen Rosengarten.
Ideal geeignet für 2-3 Personen.

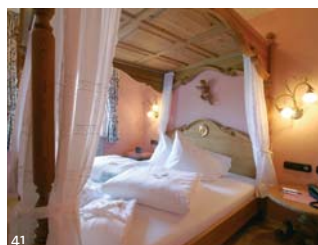
Saisonzeiten	Tag	ab 7 Tage
Sommer A	107,00	102,00
Sommer B	103,00	92,00
Sommer C	99,00	89,00



17 Rosenstraße
Zi. Nr. 23, 33, 51 und 101

Doppelzimmer im Stammhaus/Rosenhof-Chalet, ca. 30m², Sitzecke, DU oder Bad/WC, Minibar, Sonnenbalkon oder -terrasse mit herrlichem Blick in die Berge.
Zi. Nr. 51 keine Haustiere!

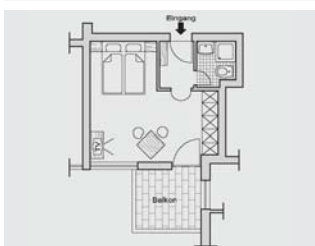
Saisonzeiten	Tag	ab 7 Tage
Sommer A	105,50	100,50
Sommer B	101,50	90,50
Sommer C	97,50	87,50



18 Bärenkopf
Zi. Nr. 31 und 41

2-Raum-Familienzimmer im Stammhaus, ca. 35m², mit Schlafzimmer, Wohnzimmer mit Tagesbett, DU/WC bzw. Bad/WC, Minibar – Zi. Nr. 31 Balkon mit Morgensonne, Zi. Nr. 41 ohne Balkon.
Ideal geeignet für 2-3 Personen.
Zi. Nr. 41 keine Haustiere!

Saisonzeiten	Tag	ab 7 Tage
Sommer A	103,50	98,50
Sommer B	99,50	88,50
Sommer C	95,50	85,50



19 Geißhorn
Zi. Nr. 12 und 24

Doppelzimmer im Stammhaus, ca. 24m², mit Sitzecke, DU/WC, Sonnenbalkon bzw. -terrasse.
Ideal geeignet für 1-2 Personen.
Hier berechnen wir keinen Einzelbelegungszuschlag!

Saisonzeiten	Tag	ab 7 Tage
Sommer A	96,00	91,00
Sommer B	97,00	86,00
Sommer C	91,00	81,00

Saisonzeiten Sommer 2012

	Mai '12																														
																			19	20	21	22	23	24	25	26	27	28	29	30	31
Juni '12	1	2	3	4	5	6	7	8	9	10	11	12	13	14	15	16	17	18	19	20	21	22	23	24	25	26	27	28	29	30	
Juli '12	1	2	3	4	5	6	7	8	9	10	11	12	13	14	15	16	17	18	19	20	21	22	23	24	25	26	27	28	29	30	31
Aug. '12	1	2	3	4	5	6	7	8	9	10	11	12	13	14	15	16	17	18	19	20	21	22	23	24	25	26	27	28	29	30	31
Sep. '12	1	2	3	4	5	6	7	8	9	10	11	12	13	14	15	16	17	18	19	20	21	22	23	24	25	26	27	28	29	30	
Okt. '12	1	2	3	4	5	6	7	8	9	10	11	12	13	14	15	16	17	18	19	20	21	22	23	24	25	26	27	28	29	30	31
Nov. '12	1	2	3																												

Sommer A 07.07.-01.09.12 06.10.-20.10.12

Sommer B 26.05.-09.06.12 23.06.-07.07.12 01.09.-08.09.12 29.09.-06.10.12 20.10.-03.11.12
--

Sommer C 19.05.-26.05.12 09.06.-23.06.12 08.09.-29.09.12
--

Die Grundrisse und Bilder sind Beispiele für die jeweiligen Kategorien, Abweichungen sind möglich und wahrscheinlich.

Die Preise verstehen sich jeweils pro Person und Übernachtung bei 2 vollzahlenden Personen im Zimmer/App./Suite mit den 77 Rosenhof-Inclusives und dem Kulinarium „Tischlein-Deck-Dich“ – soooo viel inklusive!

Die Ortstaxe von derzeit EUR 2,50 pro Person/Nacht (ab dem 14. Lebensjahr) wird separat berechnet.

zu wissen!

Die Preise verstehen sich jeweils pro Person und pro Übernachtung bei 2 vollzahlenden Personen im Zimmer/App./Suite mit den 77 Rosenhof- Inklusives und dem Kulinarium „Tischlein-Deck-Dich“ – soooo viel inclusive! Die Ortstaxe von derzeit EUR 2,50 pro Person/Nacht (ab dem 14. Lebensjahr) wird separat berechnet

Weitere Erwachsene in den 3-Raum Suiten erhalten 30% Ermäßigung.

Singles mit Kind – genießen Sie die großzügigen Zimmer und Suiten zu einem Sonderpreis! Anstelle des Preises für die 2. vollzahlende Person verrechnen wir lediglich EUR 25,00 für die Kategorie Bärenkopf, Bergrösle und Rosenstrauß bzw. EUR 32,50 für die Familienzimmer Widderstein, Alpenrose und das Doppelzimmer Classic und Sie kommen in den Genuss der vollen Kinderermäßigung!

Für die Einzelnutzung berechnen wir zusätzlich für die Kategorie Bärenkopf, Bergrösle, Rosenstrauß EUR 25,00/Tag – für Widderstein, Classic und Alpenrose EUR 32,50/Tag.

Reduktion bei Nächtigung/Frühstück EUR 10,00/Tag und pro vollzahlende Person.

Rosenhof am Wochenende

Unsere Gäste buchen ihren Aufenthalt meist für eine Woche und länger. Den Wochenendaufenthalt von Freitag bis Sonntag können wir nur sehr kurzfristig (ca. 1 Woche vor Reiseantritt) oder nur dann anbieten, wenn wir eine vorangegangene und eine anschließende Buchung für das Zimmer haben.

Der tägliche Aufräumservice/Zimmerreinigung, Handtuchwechsel, Bademäntel für Erwachsene, Handtücher für Sauna und Schwimmbad sowie ggfls. Wäsche für Ferienküche, sind im Preis enthalten.

Reservierungen sind nur schriftlich gültig! Sie erhalten von uns eine Buchungsbetätigung, bitte senden Sie die Zweitschrift bzw. das Fax/E-mail Formular unterzeichnet zurück. Die Anzahlung beträgt EUR 100,00 pro Person. Und wenn etwas dazwischen kommt? Bitte beachten Sie, dass bei Stornierung Ihres Aufenthaltes ggf. Stornokosten in Höhe bis zu 90%



Kinderpreise

Im Zimmer oder der Suite der Eltern (Basis 2 vollzahlende Personen) erhalten die kleinen Rosenhof-Gäste große Ermäßigungen und Sie bezahlen pro Kind und Übernachtung mit Rosenhof „Tischlein-Deck-Dich“ und Kinderbetreuung von ca. 3-13 Jahre an ca. 50 Wochenstunden:

Preis pro Kind		Doppelzimmer	Suiten	3-Raum-Suiten
		& Familienzimmer	Ifen, Wildrose, Rosenstrauß Bärenkopf, Widderstein jeweils mit Kinderzimmer	Dornröschen, Rosenberg Rosengarten, Rosenkavalier, Panorama-Suite
Jahrgang 2011/2012	Tag	19,00	24,00	34,00
	Tag ab 7 ÜN	14,00	19,00	29,00
Jahrgang 2010	Tag	21,50	26,50	36,50
2 Jahre	Tag ab 7 ÜN	16,50	21,50	31,50
Jahrgang 2009	Tag	24,50	29,50	39,50
3 Jahre	Tag ab 7 ÜN	19,50	24,50	34,50
Jahrgang 2008	Tag	27,50	32,50	42,50
4 Jahre	Tag ab 7 ÜN	22,50	27,50	37,50
Jahrgang 2007	Tag	30,50	35,50	45,50
5 Jahre	Tag ab 7 ÜN	25,50	30,50	40,50
Jahrgang 2006	Tag	33,50	38,50	48,50
6 Jahre	Tag ab 7 ÜN	28,50	33,50	43,50
Jahrgang 2005	Tag	36,50	41,50	51,50
7 Jahre	Tag ab 7 ÜN	31,50	36,50	46,50
Jahrgang 2004	Tag	39,50	44,50	54,50
8 Jahre	Tag ab 7 ÜN	34,50	39,50	49,50
Jahrgang 2003	Tag	42,50	47,50	57,50
9 Jahre	Tag ab 7 ÜN	37,50	42,50	52,50
Jahrgang 2002	Tag	45,50	50,50	60,50
10 Jahre	Tag ab 7 ÜN	40,50	45,50	55,50
Jahrgang 2001	Tag	48,50	53,50	63,50
11 Jahre	Tag ab 7 ÜN	43,50	48,50	58,50
Jahrgang 2000	Tag	51,50	56,50	66,50
12 Jahre	Tag ab 7 ÜN	46,50	51,50	61,50
Jahrgang 1999	Tag	54,50	59,50	69,50
13 Jahre	Tag ab 7 ÜN	49,50	54,50	64,50
Jahrgang 1998	Tag	57,50	62,50	72,50
14 Jahre	Tag ab 7 ÜN	52,50	57,50	67,50
Jahrgang 1997	Tag	60,50	65,50	75,50
15 Jahre	Tag ab 7 ÜN	55,50	60,50	70,50
Jahrgang 1996	Tag	63,50	68,50	78,50
16 Jahre	Tag ab 7 ÜN	58,50	63,50	73,50

des Arrangementpreises anfallen können (gemäß der österr. Hotelvertragsbedingungen). Wir empfehlen dringend den Abschluss der Hotel- Stornoversicherung!

Die Preise basieren auf den durchschnittlichen Energiekosten, bei beträchtlichen Preiserhöhungen behalten wir uns eine entsprechende Anpassung vor. **Bei MwSt.-Änderung erfolgt Anpassung.** Alle Tariflisten verlieren mit dem Er-

scheinen dieser Liste ihre Gültigkeit. Änderungen und Irrtümer vorbehalten.

Wir sind ein Nichtraucher-Hotel. Für die Raucher haben wir das behagliche Raucherzelt eingerichtet.

Die Rosenhof Landhäuser und Chalets haben privaten Charakter und verfügen über keinen Personenlift. Den Gepäckservice führen wir selbstverständlich gerne für Sie durch!